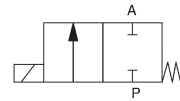
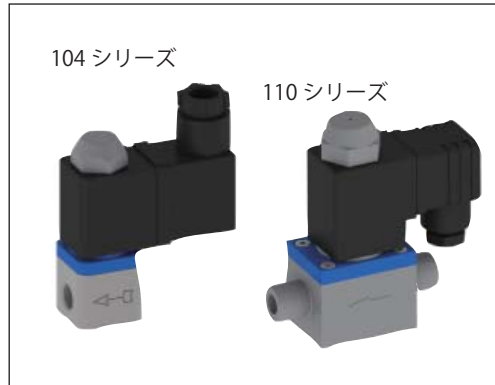


# R S G 樹脂製 薬液用電磁弁 1 ~ 20A



- 鉄製プランジャ等の金属を流体から隔離するアイソレーション構造で、強度の侵食性流体（気体・液体）にも適合。
- 主要用途：メッキ液等の腐食性液体・薬注および純水用。
- 呼び径  $\varnothing 1(G \frac{1}{8}) \sim 25A$ （パイプ接着）をカバー。
- 本体材質：PVC・PTFE・PVDF・PPより選択可能。
- 他方式よりもコンパクトでローコスト。



ノーマルクローズ

## ■ 2ポート電磁弁、直動式

シリーズ	104	110/111	148	150
適合流体	侵食性・非侵食性気体・液体			
本体材質	PVC・PTFE	PVC・PTFE・PVDF	PVC・PTFE	PVC・PP・PTFE
パッキン材質	EPDM・FKM	EPDM・FKM	EPDM・FKM・PTFE	EPDM・FKM・PTFE
オリフィス径：使用圧力 (Mpa)	$\varnothing 1.0 : 0 \sim 0.6$ $\varnothing 2.0 : 0 \sim 0.2$ $\varnothing 2.5 : 0 \sim 0.1$	$\varnothing 2.0 : 0 \sim 0.1/0.6$ $\varnothing 4.0 : 0 \sim 0.06/0.4$ $\varnothing 6.0 : 0 \sim 0.04/0.2$	$\varnothing 2.0 : 0 \sim 0.6$ $\varnothing 4.0 : 0 \sim 0.4$ $\varnothing 6.0 : 0 \sim 0.2$	$\varnothing 10 : 0 \sim 0.2$ $\varnothing 15 : 0 \sim 0.1$ $\varnothing 20 : 0 \sim 0.05$
CV 値	$\varnothing 1.0 : 0.04, \varnothing 2.0 : 0.1, \varnothing 2.5 : 0.2, \varnothing 4.0 : 0.5, \varnothing 6.0 : 0.6, \varnothing 8.0 : 0.7, \varnothing 10.0 : 1.4$			
接続口径 (ネジ)	G $\frac{1}{8}$	G $\frac{1}{4}$	G $\frac{1}{4}$	G $\frac{3}{8}$ ・G $\frac{1}{2}$
接着パイプ外径	-	$\varnothing 16$	$\varnothing 16$	$\varnothing 16 \cdot \varnothing 20 \cdot \varnothing 25$
温度範囲 (°C)	PVC・PP: $0 \sim +40$ , PTFE・PVDF: $0 \sim +60$ , 範囲外：相談要			
面間×高さ (mm)	24 × 66	45 × 96	$\varnothing 54 \times 113$	$\varnothing 69 \times 138$
電力消費量	5W(6VA)	9W(11VA)	8W(11VA)	7.5W(8.5VA)
保護等級	IP65			
断面図				

## ■ 型式表示 (例)

<b>110</b>	<b>A</b>	<b>00</b>	<b>00</b>	<b>/4.0</b>	<b>/P1</b>	<b>KS</b>	<b>F</b>	<b>AC100V</b>
シリーズ	NC	本体コード	コイルコード	呼び径	本体材質	管接続	パッキン	電圧
104		(標準)	(標準)		P1:PVC	KS:接着	E: EPDM	DC24・AC100・200V
110/111					P2:PP	G14:G $\frac{1}{4}$	F: FKM	
148					P3:PVDF	G38:G $\frac{3}{8}$	P: PTFE	
150					P4:PTFE	G12:G $\frac{1}{2}$ (ネジ込)		